

福岡市デザイン啓発セミナー



福岡市では、福岡に暮らす、すべての人々にとって本当の意味での「豊かな暮らし」実現に向けた意識改革セミナーを「デザインによる感性価値の創造」という視点から実施します。今年度のテーマは「地域力の創設」。2月・3月連続で開催いたします。世界に、アジアに、日本に、経済的・文化的発信しうる可能性を持った都市としての「地域力」のありかたをデザインの視点から考える機会にいたしませんか。

参加無料

vol. ①

「総合デザインが地域を変える」

●コーディネーター

江副 直樹 氏 有限会社フンボ 代表取締役

●パネラー

前崎 成一 氏 デザイナー Gallery+Design studio SYU

佐藤 嗣信 氏 竹田市経済活性化協議会 地域ブランド化チームリーダー

デザイン・プロデュースが地域活性化に及ぼす影響を、江副氏がプロデュースされた大分竹田の実例を通して語っていただけます。通常地域活性化という、反射的に観光に意識がいくことが多いと察しますが、換金物を用意していない状況では、賑わいが去った後はゴミしか残りません。まず、商品やサービスを整えることが第一義で、次に戦略的な情報発信が続きます。加えて、店舗や宿などの空間までデザインの配慮が至るなら、成功への確率は飛躍的に高まります。大分竹田では、総合デザインという考え方の手法を、丁寧に伝え、理解してもらったとのこと。そのことが、多くの商品やサービスの具現化と、地域ブランディングを見据えた継続的な活動になっているのではないのでしょうか。デザインが、地方の、しかも農業などを中心とした領域で、力を発揮した具体的な事例紹介をしていただけます。なお、ちくご元気計画も一部ご紹介いただく予定です。

日時／2010年2月26日(金)

開場17:00 開演17:30 終了19:30

会場／九州大学大橋サテライト1階

福岡市南区大橋1丁目3-27 TEL 092-554-3875

vol. ②

「デザイン」と「企業づくり」と「街おこし」

●講師

唐池 恒二 氏 九州旅客鉄道株式会社 代表取締役社長

●特別ゲスト

水戸岡 鋭治 氏 ドーンデザイン研究所 代表取締役

地域力の向上が、そこに住む人、訪れる人を豊かにし、企業も潤う。地域とともに発展する企業の代表格としてJR九州の唐池社長に、企業経営の立場からデザインの有益性を語って頂きます。数々のデザイン賞に輝く車両デザイン開発を基軸に、企業の心(理念)を適格に伝えるための顔づくり体づくりがいかに行なわれたのか。車両デザインそのものや、それがもたらす顧客へのホスピタリティ、結果として得られる企業の魅力向上など。担当されたデザイナーの水戸岡鋭治氏を特別ゲストに迎え、デザインが企業資産となり、同時に地域資産となる事例をお話いただけます。

日時／2010年3月16日(火)

開場17:30 開演18:30 終了20:00

会場／福岡市立中央市民センター 3階ホール

福岡市中央区赤坂2丁目5番8号 TEL 092-714-5521

福岡市デザイン啓発セミナー

主催：福岡市 協力：NPO法人FUKUOKAデザインリーグ
後援：福岡県産業デザイン協議会

地域力の創設

vol. 1

vol. 2

「総合デザインが地域を変える」

●コーディネーター

江副 直樹 (えぞえなおき) 氏 (プロデューサー)

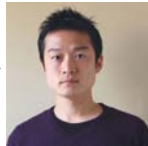
有限会社ブンボ 代表取締役。 <http://bunbo.jp/>
1956年1月1日佐賀生まれ。西南学院大学法学部中退後、米穀店店員、工場作業員、釣り雑誌編集者、コピーライター等を経て、商品開発と広報計画を柱とする事業プロデュースの会社、有限会社ブンボ設立。家具、住宅、農業、林業、旅館、飲食、生協、自治体など、多様なクライアントに対し、コンセプトを重視した事業戦略提案とその実現の手伝いが主な仕事。ときどき原稿書き。福岡デザイン専門学校、非常勤講師。'00年から福岡県朝倉郡東峰村在住。



●パネラー

前崎 成一 (まえさきせいいち) 氏 (デザイナー)

Gallery+Design studio SYU <http://syogei.com/gallerysyu/>
1978年福岡生まれ。2001年福岡大学卒業後、春高デザインに勤務。2003年アイルランドに游学。「企業の暖簾(個性)づくり」をモットーに長期・総合的デザイン計画を行う。コミュニケーション出来るものすべてに、企業の意志・コンセプトをデザインというフィルターを通して社会へ伝達。企画、ブランディング、パッケージデザイン、ウェブデザイン、書籍デザインを手がける。その他絵・立体作品・アニメーションなど制作。



佐藤 嗣信 (さとうつぐのぶ) 氏

竹田市経済活性化協議会 地域ブランド化チームリーダー
1959年福岡生まれ。1982年九州産業大学経済学部卒。同年、北九州市民生協(現エフコプ)入協。自然環境型宿泊施設レゾネイトクラブくじゅう(現株式会社レゾネイト)開業準備室へ出向派遣後、移籍。企業と地域との繋ぎ役として観光推進部新設、由布院旅館有楽再生責任者など。これまでの経験をいかして独立。2009年2月に地域社会の元気づくりの事業として、竹田市経済活性化促進協議会の地域ブランド化のチームリーダーの縁をいただき、現在に至る。

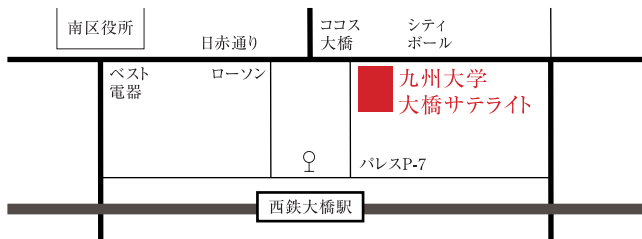


どぶろく 釣宿あいざわ 味噌玉

日時/2010年2月26日(金) 開場17:00 開演17:30 終了19:30

会場/九州大学大橋サテライト1階

福岡市南区大橋1丁目3-27 TEL 092-554-3875



[交通アクセス] [西鉄大牟田線]大橋駅東口より徒歩1分

「デザイン」と「企業づくり」と「街おこし」

●講師

唐池 恒二 (からいけこうじ) 氏

九州旅客鉄道株式会社 代表取締役社長
1953年生まれ。1977年京都大学法学部卒。同年、日本国有鉄道入社。1987年九州旅客鉄道株式会社入社。2009年代表取締役社長就任。JR九州の名物列車「ゆふいんの森」「あそBOY」や博多〜釜山間高速船「ビートル」の企画責任者。JR九州フードサービス(株)の社長として、レストランや居酒屋など外食業の経営を預かった。3年間(平成9年度〜11年度)連続大赤字だった同社を平成12年に社長就任直後に黒字転換させ、平成14年2月には東京進出1号店として炭焼創業料理店「うまや」を東京赤坂にオープンし、大成功に導いた。その後、JR九州の鉄道事業本部営業部長として、鉄道の営業とサービス全般の指揮を執る。特に平成16年3月に開業した九州新幹線の営業戦略の統括者として腕を揮う。また、福岡大学講師として同大学で「物流概論」の講義を担当。大阪生まれて大阪のお笑いに精通し、その視点で世の中の事象を面白おかしく観察するのが得意。



●特別ゲスト

水戸岡 鋭治 (みとおかえいじ) 氏

株式会社 ドーンデザイン研究所
1947年7月5日生まれ。65年岡山県立岡山工業高校デザイン科卒業。サンデザイン(大阪)、STUDIO SILVO COPPOLA(イタリア)を経て、1972年ドーンデザイン研究所設立。建築・インテリア・鉄道車両・グラフィック・プロダクトなどさまざまなジャンルのデザインで活躍を続けている。なかでもJR九州の駅舎、車輛の斬新なデザインは、鉄道ファンの矜を越え、広く注目を集め、ブルネル賞・ブルーリボン賞・ローレル賞・日本鉄道賞・グッドデザイン商品選定など多くの賞を受賞している。主なデザイン作品に、JR九州の新幹線800系、特急車両の885系、883系、787系、西鹿児島駅、熊本駅ビル、岡山電気軌道の路面電車「MOMO」などがある。JR九州デザイン顧問・両備グループデザイン顧問

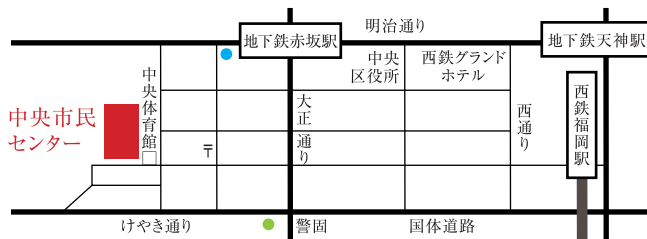


①新幹線つばめ ②JR九州バス ③特急かもめ

日時/2010年3月16日(火) 開場17:30 開演18:30 終了20:00

会場/福岡市立中央市民センター 3階ホール

福岡市中央区赤坂2丁目5番8号 TEL 092-714-5521



[交通アクセス] [地下鉄] ●赤坂駅2番出口より徒歩5分

[バス] ●国体通り警固町バス停より徒歩3分

福岡市デザイン啓発セミナー「地域力の創設」 参加申込書

●定員 vol.-1=30名 vol.-2=500名
●定員になり次第、締切らせて頂きます。

ご氏名(フリガナ) _____ 企業(団体)名 _____ 希望されるセミナーを必ずチェックしてください。

TEL _____ E-MAIL _____

FAX _____

vol.- 1 「総合デザインが地域を変える」
 vol.- 2 「デザイン」と「企業づくり」と「街おこし」

※ご記入いただいた個人情報は適切な管理を図り、本事業に関するもの以外には使用しません。

●FAXまたはメールでお申し込みください。 ●Email fdljiimu@f-design.gr.jp ●FAX.092-733-5593

●お問い合わせ先：福岡市 経済振興局 産業拠点推進課 コンテンツ産業振興係 (内藤・山本) TEL：092-711-4329 福岡市中央区天神1-8-1 福岡市役所14階